

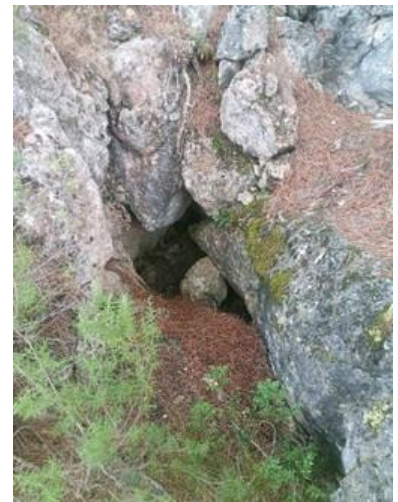
CÑ035

Descripción Técnica

Aproximación

Llegamos en coche hasta la entrada del aeródromo, punto en el que abandonaremos el vehículo y desde donde tendremos que andar 1,5 km. Comenzamos bordeando la pista dejando la valla a nuestra izquierda. Justo cuando se acaba la pista, a mano derecha, comienza la fractura principal de cañadillas.

Aquí nos encontraremos una línea de defensa que seguiremos de manera ascendente hasta una bifurcación donde la abandonaremos, ya que de otra manera nos alejaría de la fractura en dirección sureste, por lo que en su lugar debemos seguir ahora por la otra senda que además está marcada con hitos. Al comienzo iremos dejando la fractura de manera paralela a nuestra izquierda hasta llegar al Sistema Escuela, momento en que cruzamos la fractura para dejarla esta vez a nuestra derecha. 100 metros más adelante aparecerá el sistema CÑ036-065 en una pequeña fractura paralela y próxima a la principal. En este punto debemos andar 35 metros de manera perpendicular a las fracturas hasta encontrarnos una nueva. En un hundimiento evidente y debajo de una pared encontraremos CÑ035.



Descripción

La sima CÑ035 se desarrolla en torno a una fractura con dirección Noreste-Suroeste. La morfología consiste en una única boca interrumpida por un gran bloque que hace que en realidad haya dos orificios de entrada. Ambos dan paso a una sala sin posibilidades de continuación. El orificio principal discurre por una rampa amplia de tierra y el secundario, un orificio más pequeño, nos obliga a destrepar.

En la sala, el techo y la mitad de las paredes son grandes bloques colapsados, el suelo también está formado por bloques con presencia de piedras caídas del exterior, sin embargo, tienen abundancia de antiguos espeleotemas. La sima no tiene corriente, aunque a escasos metros hay un pequeño agujero con corriente.

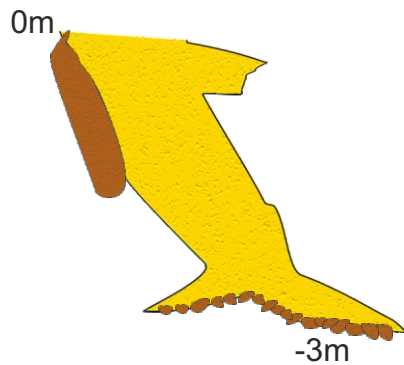
La morfología general sugiere que, probablemente en el pasado la sima formaba parte de una cavidad mayor, la cual además, tenía la entrada más alta y era bastante más ancha. En determinado momento, la pared norte debió colapsar hacia el interior de la sima, sellándola por completo.



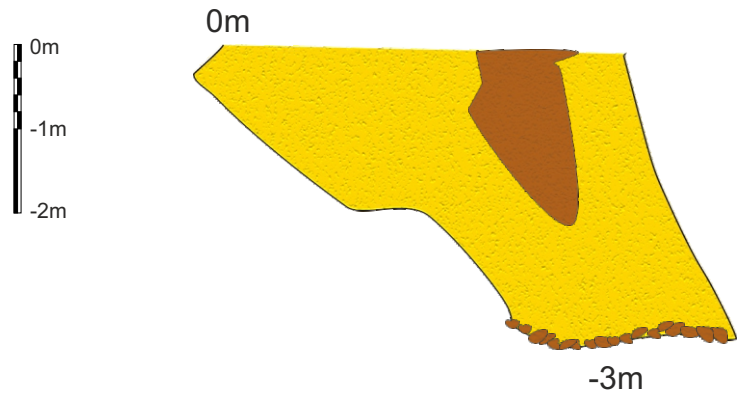
CÑ035

Molinicos, (Albacete)

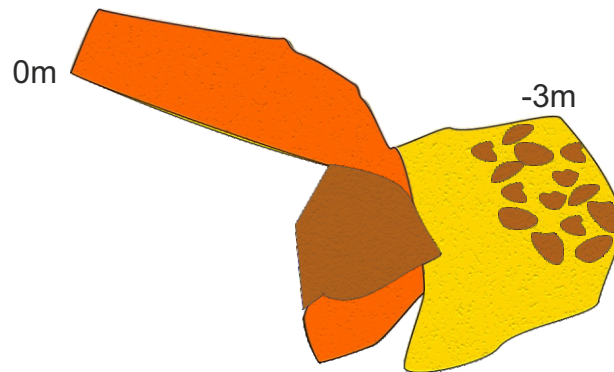
Alzado a 140°



Alzado a 230°



Planta



CÑ035

X: 564323

Y: 4262002

Z: 1134m

Recorrido 10m

Profundidad -3m