

## BARRANCO O SALTO GUERRERO - ALBACETE



FEDERACIÓN CASTELLANO MANCHEGA DE ESPELEOLOGÍA Y CAÑONES

[www.fcme.org](http://www.fcme.org) / [canones@fcme.org](mailto:canones@fcme.org) / [fcme@fcme.org](mailto:fcme@fcme.org)

**NOTA: LA RESPONSABILIDAD DE USO DE LA INSTALACION DEPORTIVA ES EL PRACTICANTE, ESTA A SU VEZ PUEDE ESTAR REGULADA EN SU USO POR RESTRICCIONES TEMPORALES POR NIDIFICACION.**

**EN CASO DE EMERGENCIA O ACCIDENTE LLAMAR AL 112.**

- En caso de que la actividad se realice durante el periodo hábil de caza, está tendrá prioridad frente a la actividad de barranquismo. Y se deberá modificar el horario de la actividad. Para información sobre las monterías pueden llamar al ayuntamiento de Yeste para informarse.

**Última actualización:** 10/2020. El estado de los anclajes descrito posteriormente tiene relación con esta última actualización.

**Descripción:** Rapeles de acceso a gran vertical, esta entorno a los 70m volados.

**Ubicación:** Gontar (Albacete)

**Posibles regulaciones y Track:**

<https://barrancossierradeseguraalbacete.blogspot.com/?m=0>

### Resumen:

<b>Combinación de coches</b>	No.	<b>Escapes</b>	Si este antes del rapel más alto.
<b>Época Recomendada</b>	Todo el año.	<b>Dificultad</b>	Verticalidad: 5 Acuatico: 2 estacion. Compromiso:V
<b>Caudales</b>	Torrentera en Otoño e Invierno, según lluvias, Riesgo de heladas en cabecera.	<b>Estado y Tipos de Anclajes</b>	Parabolt con anilla e instalaciones en inoxidable.
<b>Tiempo aprox.</b>	2 horas.	<b>Número rápeles</b>	2
<b>Tiempo descenso</b>	1 hora 30 mint.	<b>Rapel más largo</b>	70m volados.
<b>Tiempo regreso</b>	1 hora 30 mint.	<b>Cuerdas</b>	2x75m - auxiliares
<b>Neopreno</b>	Según Época	<b>Restricciones</b>	Temporales.
<b>Parque Natural o Área Protegida a la que pertenece</b>	Sierra de Segura de Albacete.	<b>Tipo de barranco desde última actualización</b>	Deportivo (anclajes fijos en buen estado)

## BARRANCO O SALTO GUERRERO - ALBACETE



FEDERACIÓN CASTELLANO MANCHEGA DE ESPELEOLOGÍA Y CAÑONES  
[www.fcme.org](http://www.fcme.org) / [canones@fcme.org](mailto:canones@fcme.org) / [fcme@fcme.org](mailto:fcme@fcme.org)

**Aproximación:** A la salida del Pueblo de Gontar, dejamos el vehículo más adelante según track, andamos sobre 3 kilómetros por pista pasamos el salto del Tornajico y a los pies del Puntal de Pajaro llegamos a cabecera según track.

**Descenso:** Rapeles de acceso a la gran vertical, esta entorno a los 70m volados.

**Regreso:** Tras la vertical salida al carril en 5 minutos, es otro carril que esta en una cota mas baja que el de acceso a cabecera, estamos en el coche 1 hora 30 minutos a la Aldea de Gontar según track.

**Otros datos:** En los meses de Otoño a Invierno posibilidad de haber placas de hielo en cabeceras según temperaturas.

Torrenteras extremas en lluvias intensas, con posibilidad de roturas de anclajes.

**Rapeles y demás obstáculos: (R: rapel / T: tobogán / S: salto / P: pasamanos)**

---R1 : PASAMANOS 2M RECUPERABLE.

-1 PARABOLT 10mm INOX. CON 1 CHAPA CON ARGOLLA INOX.

RAPEL 5 M IZQUIERDA.

-2 PARABOLT 10mm INOX. CON 2 CHAPA DOBLE ARGOLLA INOX.

---R2 : PASAMANOS 7M RECUPERABLE.

-2 PARABOLT 10mm INOX. CON 2 CHAPA CON ARGOLLA INOX.

RAPEL 70 M IZQUIERDA VOLADO PEDALA.

-2 PARABOLT 10mm INOX. CON 2 CHAPA DOBLE ARGOLLA INOX.

-REUNION AEREA SALIDA CON PEDALA ANTES DEL VOLADO.

-SALVAR ROCE CUERDA Y MOVER, TRAMOS POR DESCENSO.

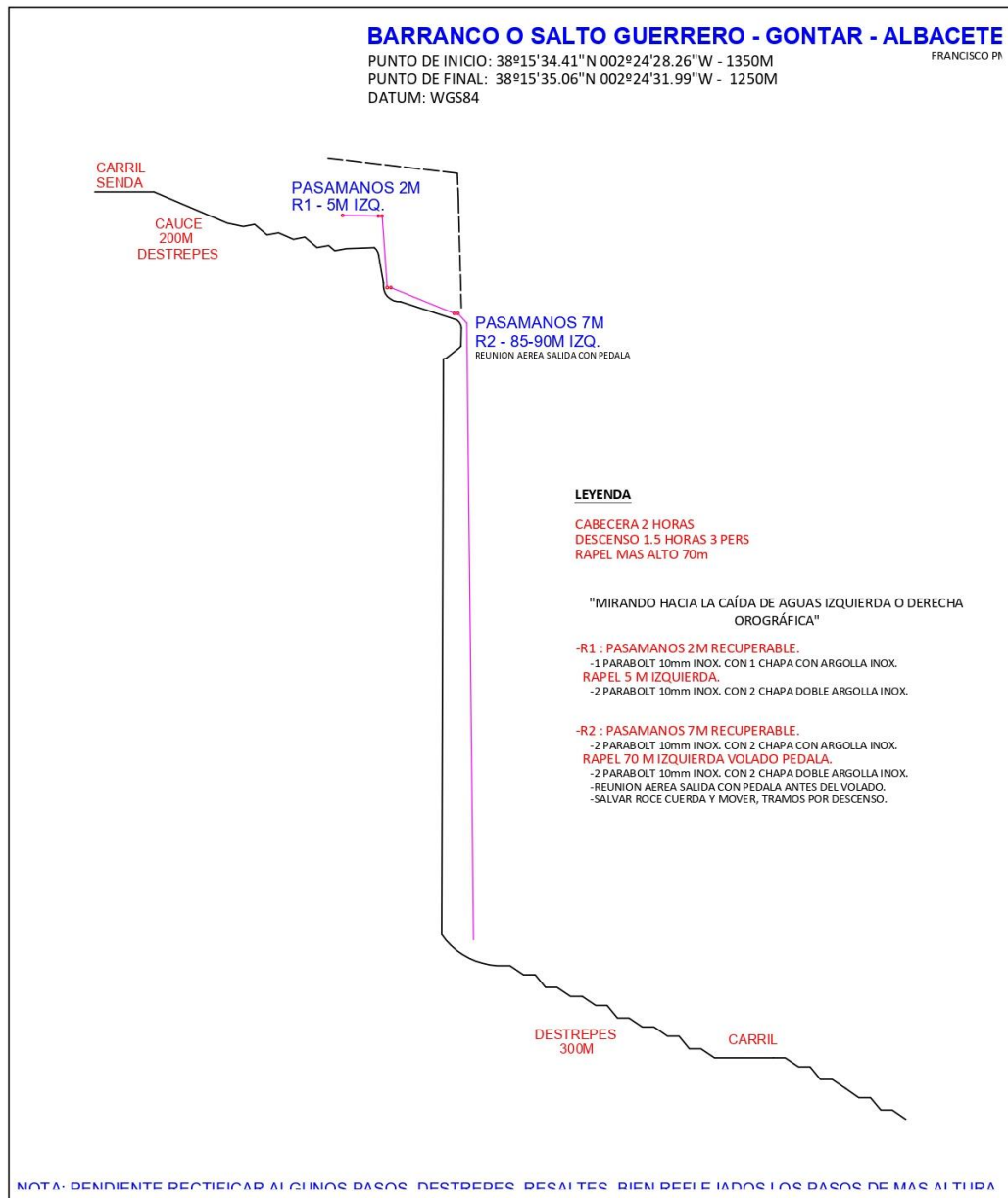


# BARRANCO O SALTO GUERRERO - ALBACETE



FEDERACIÓN CASTELLANO MANCHEGA DE ESPELEOLOGÍA Y CAÑONES  
www.fcme.org / canones@fcme.org / fcme@fcme.org

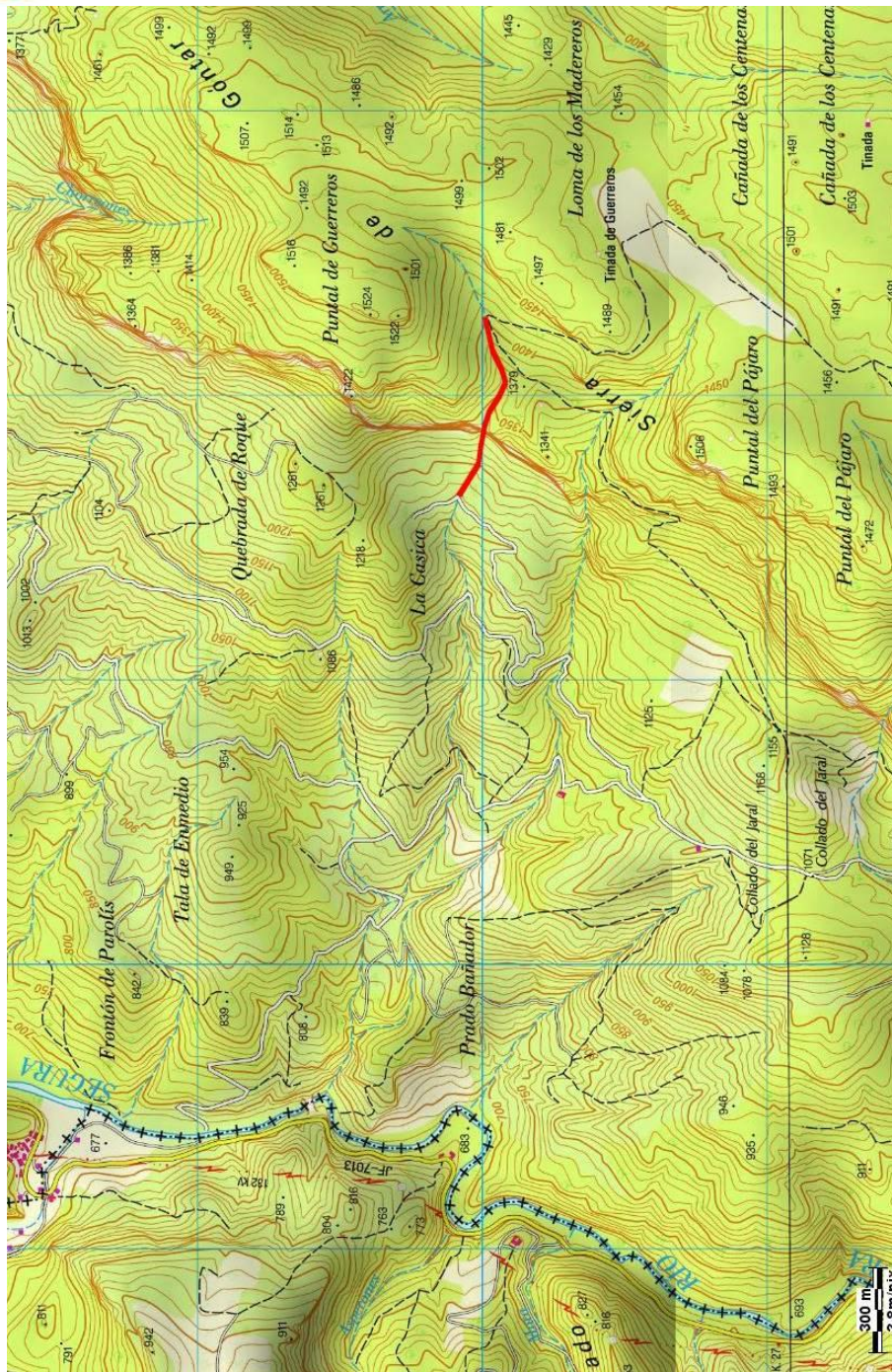
## Topografía:



## BARRANCO O SALTO GUERRERO - ALBACETE



FEDERACIÓN CASTELLANO MANCHEGA DE ESPELEOLOGÍA Y CAÑONES  
[www.fcme.org](http://www.fcme.org) / [canones@fcme.org](mailto:canones@fcme.org) / [fcme@fcme.org](mailto:fcme@fcme.org)



PUNTO DE INICIO: 38°15'34.41"N 002°24'28.26"W - 1350M  
PUNTO DE FINAL: 38°15'35.06"N 002°24'31.99"W - 1250M  
DATUM: WGS84